

3. ART治療成績

※2023/12/25時点のデータを集計。

IVF(集積)

	令和5年(2023年)	令和4年(2022年)	令和3年(2021年)	令和2年(2020年)	平成31年-令和元年(2019年)
IVF施行周期数	48(48/139 34.5%)	47(47/129 36.4%)	58(58/185 34.4%)	62(62/202 30.7%)	68(68/177 48.9%)
胚移植周期数(新鮮+融解)	51	67	51	40	53
移植あたりの胚数(%)	29.4%(15/51)	22.3%(15/63)	27.5%(14/51)	40.0%(16/40)	37.7%(20/53)
多胎率	0%(0/15)	0%(0/15)	0%(0/14)	6.3%(1/16)	20.0%(4/20)
流産率(%)	20.0%(3/15)	53.3%(8/15)	21.4%(3/14)	62.5%(10/16)	35.0%(7/20)

ICSI(集積集積)

	令和5年(2023年)	令和4年(2022年)	令和3年(2021年)	令和2年(2020年)	平成31年-令和元年(2019年)
ICSI施行周期数	59(59/139 42.4%)	65(65/129 50.4%)	85(85/185 45.9%)	86(86/202 42.6%)	86(86/177 48.9%)
内訳					
ICSI	51	46	71	68	69
TESE-ICSI	3	6	9	11	7
GVSpERM-ICSI(社会的適応)	1	2	2	1	4
GVSpERM-ICSI(妊孕性温存)	2	4	2	2	4
膀胱内精子回収-ICSI	0	0	0	1	1
凍結卵子融解-ICSI	2	2	1	3	1
胚移植周期数(新鮮+融解)	68	73	77	73	89
移植あたりの胚数(%)	36.8%(25/68)	43.8%(32/73)	32.5%(25/77)	47.9%(35/73)	36.0%(32/89)
多胎率(%)	4.0%(1/25)	3.1%(1/32)	0%(0/25)	2.9%(1/35)	0%(0/0)
流産率(%)	32.0%(8/25)	31.3%(10/32)	44.0%(11/25)	14.3%(5/35)	15.6(5/32)

Split-ICSI

	令和5年(2023年)	令和4年(2022年)	令和3年(2021年)	令和2年(2020年)	平成31年-令和元年(2019年)
Split-ICSI施行周期数	16(16/139 11.5%)	11(11/129 8.5%)	11(11/185 5.9%)	7(7/202 3.5%)	10(10/177 5.6%)
胚移植周期数(新鮮+融解)	43	20	21	16	26
移植あたりの胚数(%)	20.9%(9/43)	40.0%(8/20)	28.6%(6/21)	50.0%(8/16)	26.9%(7/26)
多胎率(%)	0%(0/9)	0%(0/8)	0%(0/6)	0%(0/8)	0%(0/7)
流産率(%)	44.4%(4/9)	12.5%(1/8)	0%(0/6)	37.5%(3/8)	28.6%(2/7)

TESE

	令和5年(2023年)	令和4年(2022年)	令和3年(2021年)	令和2年(2020年)	平成31年-令和元年(2019年)
TESE施行数(採取できた数)	9(7/9 77.8%)	3(2/3 66.7%)	10(4/10 40%)	9(4/9 44.4%)	7(6/7 85.7%)
内訳					
不妊治療	9(7)	3(2)	10(4)	9(4)	7(6)
妊孕性温存	0(0)	0(0)	0(0)	0(0)	0(0)

不妊-IVF カウンセリング

	令和5年(2023年)	令和4年(2022年)	令和3年(2021年)	令和2年(2020年)	平成31年-令和元年(2019年)
カウンセリング件数	7	2	13	5	8

3. ART治療成績

※2023/12/25時点のデータを集計。

【 妊孕性温存療法および温存後生殖補助医療 】

「 精子凍結 」

妊孕性温存療法

	令和5年(2023年)	令和4年(2022年)	令和3年(2021年)	令和2年(2020年)	平成31年-令和元年(2019年)
卵子凍結症例数	22	25	30	17	25
精子凍結実施症例数	13(13/22, 59.1%)	18(18/25, 72.0%)	18(18/30, 60.0%)	10(10/17, 58.8%)	15(15/25, 60.0%)
温存後生殖補助医療					
	令和5年(2023年)	令和4年(2022年)			
凍結精子凍結・ICSI 症例数(周期数)	3 (3)	4 (4)			
内訳：精子凍結実施日、原疾患名	2017/3月:凍結精子凍結, 2022/7月:助産, 2022/12月:盲腸癌	2016/6月:口腔癌, 2020/1月:急性骨髄性白血病, 2021/10月:前立腺癌, 2022/2月:精巣腫瘍			
Thawed-ET 症例数(周期数)	0 (0)	3 (5)			
Thawed-ET 症例別の妊娠率	-	100%(3/3)			
Thawed-ET 周期別の妊娠率	-	60.0%(3/5)			
「 卵子凍結 」					
妊孕性温存療法					
	令和5年(2023年)	令和4年(2022年)	令和3年(2021年)	令和2年(2020年)	平成31年-令和元年(2019年)
卵子凍結かつ凍結精子凍結(凍結精子凍結症例数の重複を含む)	13	7	16	8	9
卵子凍結実施症例数	8(8/13, 61.5%)	4(4/7, 57.1%)	9(9/16, 56.3%) ※卵子凍結せず：1	3(3/8, 37.5%)	5(5/9, 55.6%)

温存後生殖補助医療

	令和5年(2023年)	令和4年(2022年)
凍結精子凍結・ICSI	0 (0)	2 (2)
内訳：精子凍結実施日、原疾患名	-	2014/5月:凍結精子凍結, 2016/12月:乳がん
上記にて 受精が獲得できた	0	2
上記にて ET実施できた	0	1
妊娠率	-	0%

「 受精卵凍結 」

妊孕性温存療法

	令和5年(2023年)	令和4年(2022年)	令和3年(2021年)	令和2年(2020年)	平成31年-令和元年(2019年)
卵子凍結かつ凍結精子凍結(凍結精子凍結症例数の重複を含む)	8	6	4	5	6
受精卵凍結実施症例数	6	3	4	2	1(凍結胚凍結せず：3)

温存後生殖補助医療

	令和5年(2023年)	令和4年(2022年)
Thawed-ET 症例数(周期数)	1 (2)	3 (5)
内訳：受精卵凍結実施日、原疾患名	2020/10月:上行結腸癌	2016年10月:乳がん, 2018年10月:乳がん, 2018年9月:乳がん, 2021年1月:乳がん
Thawed-ET 症例別の妊娠率	100% (1/1)	66.7%(2/3)
Thawed-ET 周期別の妊娠率	50.0%(1/2)	60.0%(3/5)

「 卵巣組織凍結 」

妊孕性温存療法

	令和5年(2023年)	令和4年(2022年)	令和3年(2021年)	令和2年(2020年)	平成31年-令和元年(2019年)
卵子凍結かつ凍結精子凍結症例数	5	1	7	3	2
卵巣組織凍結実施症例数	1	1	2	1	1
内訳：凍結時年齢、原疾患名	12歳:EWing肉腫	4歳:小児急性骨髄性白血病	5歳:横紋肌肉腫, 16歳:脳腫瘍	11歳:EWing肉腫	12歳:骨肉腫
卵巣組織凍結再移植 (凍解→移植)	0	0			

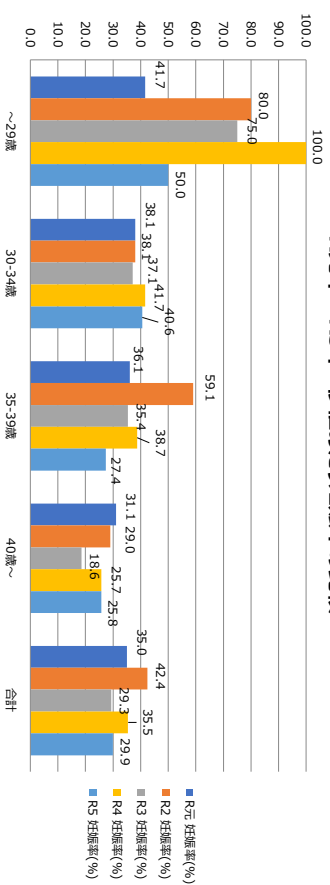
温存後生殖補助医療

	令和5年(2023年)	令和4年(2022年)
再移植後、採卵および移植	0	0

年齢階級別 移植あたり治療成績(R元年～R5年)

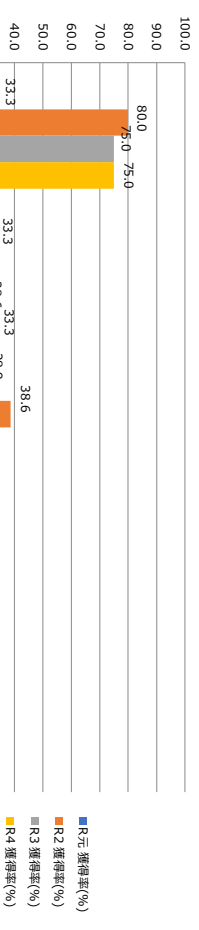
※H30、R元、R2、R3：妊娠予後調査済み、R4、R5：妊娠予後調査中

R元年～R5年 移植あたり妊娠率の比較



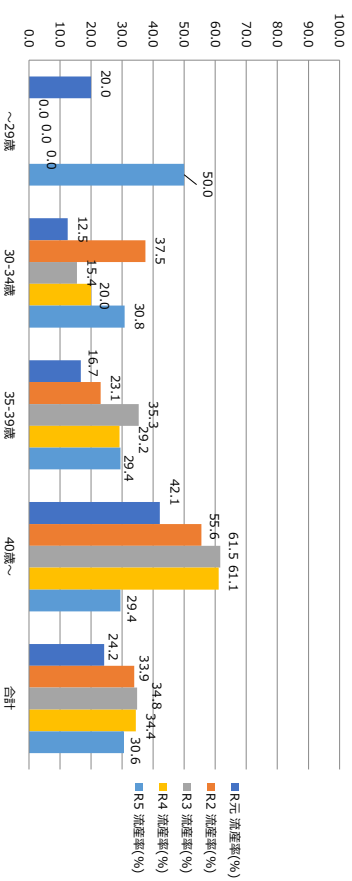
	～29歳	30-34歳	35-39歳	40歳～	合計
R元 妊娠率(%)	41.7(5/12)	38.1(8/21)	36.1(30/83)	31.1(19/61)	35.0(62/177)
R2 妊娠率(%)	80.0(4/5)	38.1(8/21)	59.1(26/44)	29.0(18/62)	42.4(56/132)
R3 妊娠率(%)	75.0(3/4)	37.1(13/35)	35.4(17/48)	18.6(13/70)	29.3(46/157)
R4 妊娠率(%)	100.0(4/4)	41.2(14/34)	36.8(21/57)	24.6(16/65)	34.4(55/160)
R5 妊娠率(%)	50.0(2/4)	40.6(13/32)	27.4(17/62)	25.8(17/66)	29.9(49/164)

R元年～R4年 移植あたり生児獲得率の比較



	～29歳	30-34歳	35-39歳	40歳～	合計
R元 生児獲得率(%)	23.3(4/12)	31.3(7/21)	28.9(24/83)	14.8(9/61)	24.9(44/177)
R2 生児獲得率(%)	80.0(4/5)	23.8(5/21)	38.6(17/44)	12.9(8/62)	25.8(34/132)
R3 生児獲得率(%)	75.0(3/4)	28.6(10/35)	18.8(9/48)	7.1(5/70)	17.2(27/157)
R4 生児獲得率(%)	75.0(3/4)	33.3(12/36)	22.6(14/62)	10.0(7/70)	20.9(36/172)
R5 生児獲得率(%)					R6年に集計

R元年～R5年 移植あたり流産率の比較



	～29歳	30-34歳	35-39歳	40歳～	合計
R元 流産率(%)	20.0(1/5)	12.5(1/8)	16.7(5/30)	42.1(8/19)	24.2(15/61)
R2 流産率(%)	0.0(0/4)	37.5(3/8)	23.1(6/26)	55.6(10/18)	33.9(19/56)
R3 流産率(%)	0.0(0/3)	15.4(2/13)	35.3(6/17)	61.5(8/13)	34.8(16/46)
R4 流産率(%)	0.0(0/4)	21.4(3/14)	28.6(6/21)	62.5(10/16)	34.5(19/55)
R5 流産率(%)	50.0(1/2)	30.8(4/13)	29.4(5/17)	29.4(5/17)	30.6(15/49)

40歳以上年齢別IVF治療成績(H30年～R5年)

H30年,2018(妊娠予後調査済み)

	40歳	41歳	42歳	43歳	44歳	45歳	46歳	47歳	48歳	49歳	50歳	計
移植周期	27	19	16	10	6	8	5	0	0	0	0	91
妊娠	10	6	6	2	0	0	2					26
流産	3	3	2	1	0	0	1					10
生児獲得	7	3	4	1	0	0	1					16
妊娠率(%)	37.0	31.6	37.5	20.0	0.0	0.0	40.0					28.6
流産率(%)	30.0	50.0	33.3	50.0	0.0	0.0	50.0					38.5
生児獲得率(%)	25.9	15.8	25.0	10.0	0.0	0.0	20.0					17.6

R元年,2019(妊娠予後調査済み)

	40歳	41歳	42歳	43歳	44歳	45歳	46歳	47歳	48歳	49歳	50歳	計
移植周期	12	19	10	11	4	2	0	3	0	0	0	61
妊娠	6	8	3	2	0	0	0	0	-	-	-	19
流産	1	5	1	1	0	0	0	0	-	-	-	8
生児獲得	3	3	2	1	0	0	0	0	-	-	-	9
転機不明	2	0	0	0	0	0	0	0	-	-	-	2
妊娠率(%)	50.0	42.1	30.0	18.2	0.0	0.0	0.0	0.0	-	-	-	31.1
流産率(%)	16.7	62.5	33.3	50.0	0.0	0.0	0.0	0.0	-	-	-	42.1
生児獲得率(%)	25.0	15.8	20.0	9.1	0.0	0.0	0.0	0.0	-	-	-	14.8

R2年,2020(妊娠予後調査済み)

	40歳	41歳	42歳	43歳	44歳	45歳	46歳	47歳	48歳	49歳	50歳	計
移植周期	21	5	7	9	14	2	0	1	2	0	1	62
妊娠	10	2	3	0	2	0	-	0	0	-	1	18
流産	6	0	2	-	1	-	-	-	-	-	1	9
生児獲得	4	2	1	-	1	-	-	-	-	-	0	8
妊娠継続中	0	0	0	-	0	-	-	-	-	-	0	0
妊娠率(%)	47.6	40.0	42.9	0.0	14.3	0.0	-	0.0	0.0	-	100.0	29.0
流産率(%)	60.0	0.0	66.7	-	0.0	-	-	-	-	-	100.0	50.0
生児獲得率(%)	19.0	40.0	14.3	-	7.1	-	-	-	-	-	0.0	12.9

R3年,2021(妊娠予後調査済み)

	40歳	41歳	42歳	43歳	44歳	45歳	46歳	47歳	48歳	49歳	50歳	計
移植周期	14	14	13	12	9	6	1	1	0	0	0	70
妊娠	4	2	2	2	0	2	1	0	-	-	-	13
流産	1	2	1	1	0	2	1	-	-	-	-	8
生児獲得	3	0	1	1	0	0	0	-	-	-	-	5
妊娠継続中	0	0	0	0	0	0	0	-	-	-	-	0
妊娠率(%)	28.6	14.3	15.4	16.7	0.0	33.3	100.0	0.0	-	-	-	18.6
流産率(%)	25.0	100.0	50.0	50.0	-	100.0	100.0	-	-	-	-	61.5
生児獲得率(%)	21.4	0.0	7.7	8.3	0.0	0.0	0.0	-	-	-	-	7.1

R4年,2022(妊娠予後調査済み)

	40歳	41歳	42歳	43歳	44歳	45歳	46歳	47歳	48歳	49歳	50歳	計
移植周期	11	16	20	14	4	3	1	-	-	1	-	70
妊娠	4	6	3	4	0	0	0	-	-	1	-	18
流産	2	3	2	3	-	-	-	-	-	1	-	11
生児獲得	2	3	1	1	-	-	-	-	-	0	-	7
妊娠継続中	0	0	0	0	-	-	-	-	-	0	-	0
妊娠率(%)	36.4	37.5	15.0	28.6	0.0	0.0	-	-	-	100.0	-	25.7
流産率(%)	50.0	50.0	66.7	75.0	-	-	-	-	-	100.0	-	61.1
生児獲得率(%)	50.0	50.0	33.3	25.0	-	-	-	-	-	0.0	-	10.0

R5年,2023(妊娠予後調査中)

	40歳	41歳	42歳	43歳	44歳	45歳	46歳	47歳	48歳	49歳	50歳	計
移植周期	21	10	13	9	6	2	2	2	-	1	-	66
妊娠	6	3	4	3	1	0	0	0	-	0	-	17
流産	3	0	1	1	0	-	-	-	-	-	-	5
生児獲得	0	2	1	1	1	-	-	-	-	-	-	5
妊娠継続中	3	1	2	1	0	-	-	-	-	-	-	7
妊娠率(%)	28.6	30.0	30.8	33.3	16.7	0.0	0.0	0.0	-	0.0	-	25.8
流産率(%)	50.0	0.0	25.0	33.3	0.0	-	-	-	-	-	-	29.4
生児獲得率(%)	0.0	66.7	25.0	33.3	100.0	-	-	-	-	-	-	7.6

●がんと生殖カウンセリング外来 受診数および妊孕性温存実施数 一覧 (琉球大学病院)

2023/12/26 時点

※2014/1月～2023/12/26 時点

※小児：15歳未満

※ がんと生殖カウンセリング外来受診数

352 症例のうち、妊孕性温存実施数

217 症例

(61.6 %)

県内	乳腺		泌尿器		造血器				腸				骨軟部				消化器				耳鼻咽喉・頭頸部		膠原病		呼吸器		婦人科腫瘍		その他	
	外来 受診数	妊孕性 温存	外来 受診数	妊孕性 温存	成人		小児		成人		小児		成人		小児		外来 受診数	妊孕性 温存	外来 受診数	妊孕性 温存	外来 受診数	妊孕性 温存	外来 受診数	妊孕性 温存	外来 受診数	妊孕性 温存	外来 受診数	妊孕性 温存		
					外来 受診数	妊孕性 温存	外来 受診数	妊孕性 温存	外来 受診数	妊孕性 温存	外来 受診数	妊孕性 温存	外来 受診数	妊孕性 温存																
琉球大学病院(院内紹介)	2	0	29	24	69	36	8	1	16	13	3	3	19	9	10	6	4	4	3	12	6			4	4	2	1	9	3	胚細胞腫瘍:4(2)、悪性荷色細胞腫:1(0)、 ANCA陽性血管炎:1(0)、抗全身性免疫抑制剤 炎:1(0)、抗GBM抗体陽性脳脊髄液:1(1)、 毛臼才才:1(0)
那覇市立病院	3	1	1	1	5	4							1	1			4													
那覇西クリニック	20	14																												
沖縄病院																									4	1				
中部病院	1	1			7	4																						1	1	神経線維腫:1(1)
中頭病院	33	23			5	5																				1	0			
南部医療センター					11	5	3	2	2	2	2	1																		
沖縄赤十字病院					5	1																								
ハートライフ病院	7	7			17	9																								
北部地区医師会病院	1	0																												
浦添総合病院	4	3																												
沖縄協同病院	1	1																												
北部病院																														
ちばなクリニック	5	1																												
ソフテッククリニック	4	2																												
宮良クリニック	1	1																												
空の森クリニック																														
県外																														
群馬大学病院 ※移送症例					1	1																								
有明がんセンター ※移送症例					1	1																								
高知医療センター					1	0																								
合計	82	54	30	25	123	67	11	3	18	15	5	4	21	11	10	6	17	12	15	9	2	0	9	6	2	1	7	4		